

# NETIS番号 : KT210008-VE Trimble WorksOS/Manager

## 現場と重機を見える化 (クラウドサービス)



### 現場とつながる。

—独自の管理で競争力アップ—



情報化施工がインターネットに繋がり、現場での測量・施工したデータ、設計データが遠隔でインストール可能。現場の施工記録、進捗状況、資産運用管理など現場の見える化を実現し、施工履歴による出来形作成技術です。

## 3D 見える化プラン

※各プランごとに月々の配信料がかかります。

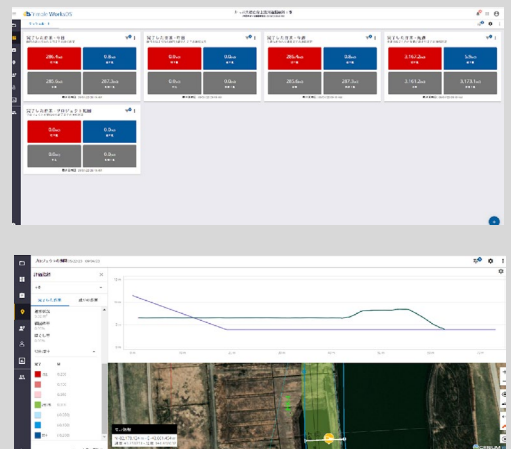
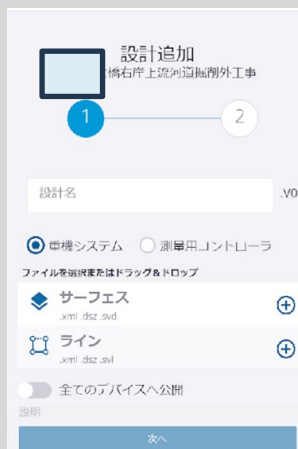
ムダのない施工で収益アップ、次のステップへ！

5～15分ごとに建機情報（位置、稼働状況）、現場の仕上がり高さ、概算土量、XYZ座標に「時間」を付加した4次元データベース。

### 管理が変わる！

- ・ Trimble搭載のMG、MCから自動的にデータを取得。
- ・ 仕上がり高さや概算土量から進捗管理。

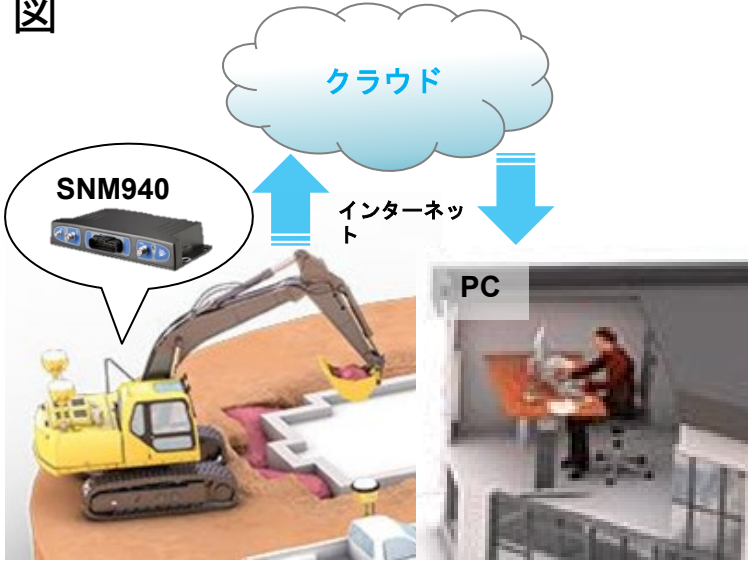
※対象建機 Earthworks・GCS搭載  
油圧ショベル、ブルドーザ、モーター  
グレーダ、路面切削機、ロードローラ  
ー、アスファルトフィニッシャー等



お手持ちのPCを使用し事務所側から簡易な切盛土ヒートマップを出力、重機オペレーターとの施工打ち合わせ・進捗状況の確認資料として活用頂けます！  
(事務所側インターネット環境必須・ブラウザ推奨Google Chrome)

# Trimble WorksOS/WorksManager

## ■システム構成



## TRIMBLE SNM940 (重機搭載用)

WiFi

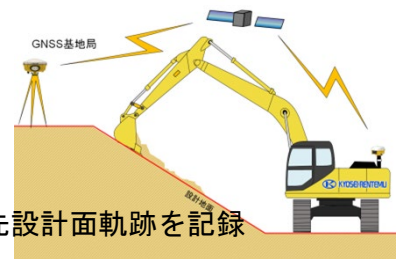
MC、MGデータ、建機の位置、各重機稼働状況をクラウド化させる。



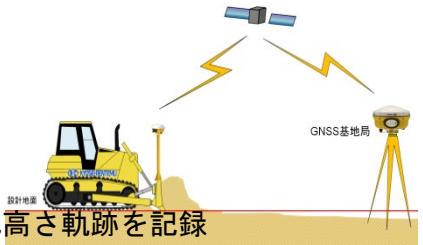
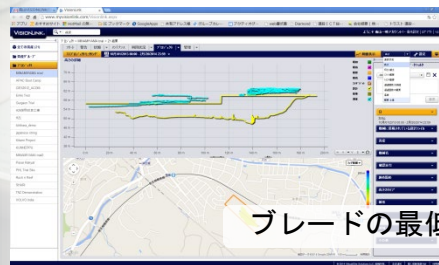
携帯通信カードによるインターネット通信  
Wi-Fi通信  
※KDDI 4GLTEエリア・ポケットWi-Fiが  
使用台数分必要です。

施工進捗データをお客様独自に活用することで  
他社との差別化

バックホウ法面整形の帳票を日々出力できる



盛土施工範囲もビジュアル的管理ができる



共成レントムはi-Constructionの導入、ICT建機の活用をサポートします



お問合せ先

札幌本社 〒060-0042 札幌市中央区大通西10丁目4番地133 南大通ビル新館3F  
営業統括本部・広域営業推進部 TEL 011-208-6107 FAX 011-207-5955  
本店 〒080-0048 帯広市西18条北1丁目14番地  
TEL 0155-33-1380 FAX 0155-33-6643